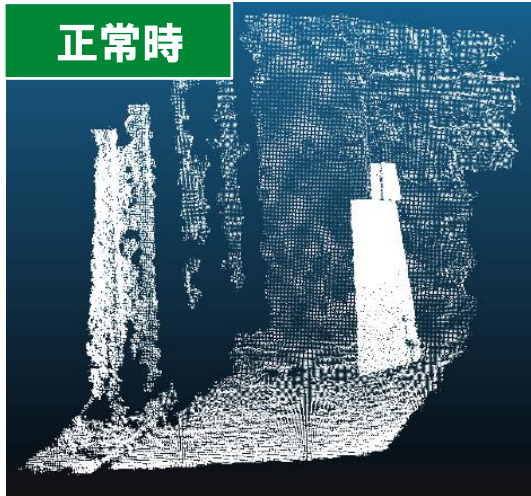


残留者検知システム

リアルタイム3Dスキャナを使った残留者検知システム
工場内危険エリアにいる作業者の安全性を高めます



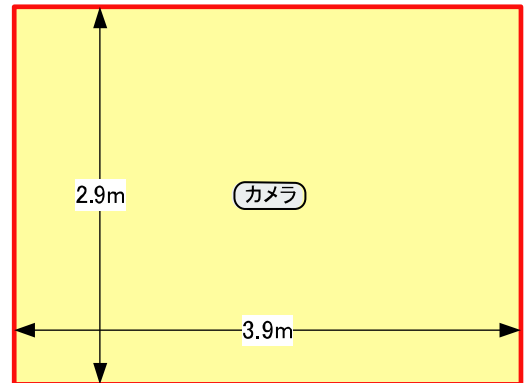
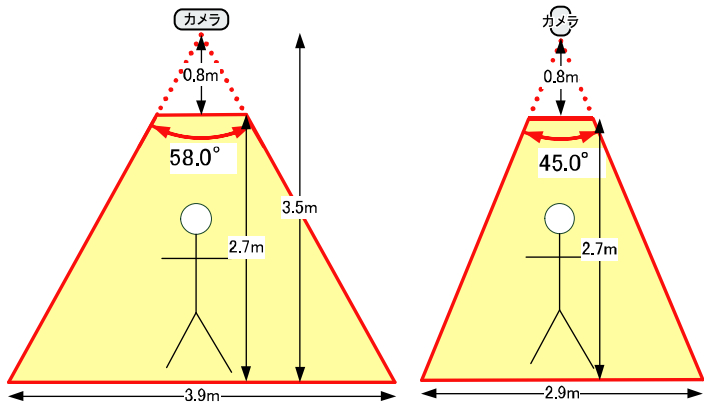
危険エリアに設置したリアルタイム3Dスキャナを使い、作業者が危険エリアに入る直前の3次元測定データと、入った後の3次元測定データを比較します。侵入前と侵入後のデータ差分から残留者を検出します。システムのモニターにはリアルタイム状態を表示しており、差分有り（残留者有り）の部分は赤色で、検出除外エリアは緑色で表示されます。



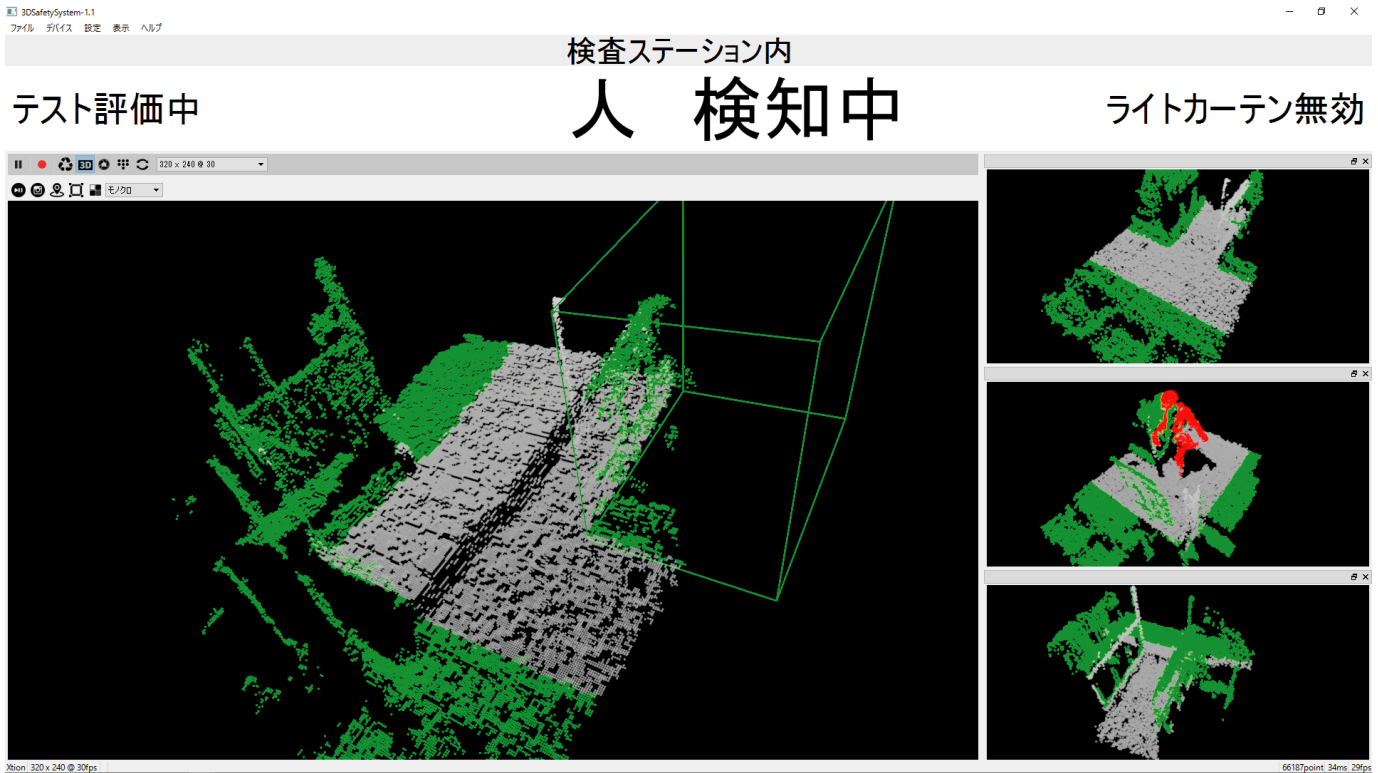
カメラの視野範囲：3.5mの高さから床に向けて設置した有効範囲

側面図

上面図



カメラを複数稼働させることで検出エリアを拡張可能



主な仕様		
スペック	有効距離	0.8~5m
	視野角	水平 58° 垂直 45° 対角 70°
	検出サイズ	10cm 以上
	応答性	150ms 以内
機能	検出除外エリア	カメラの視野内に人の残留検知処理を行わない。検出除外エリアを3Dで設定可能
	通信	PLCとイーサネット接続による各種コマンドのやり取りが可能 検査開始/停止、検出除外エリアの有効/無効、エリアの切り替え、人の検出状態等
	複数台	最大でカメラを4台まで増設することができ、検査範囲を広げることが出来る



このカタログの内容は2024年8月8日現在のものです。記載内容は予告なく変更されることがあります。



株式会社ノア
<https://kknoa.co.jp>

E-mail : info@kknoa.co.jp
 Tel : 029-829-6428 (本社)
 Tel : 011-299-9757 (技術開発センター)

本社 : 〒300-1234 茨城県牛久市中央3丁目22-1 土曜館ビル 202
 技術開発センター : 〒003-0028 北海道札幌市白石区平和通2丁目南6-34 エスカイア白石第二 212号